

**Charlie Zoulou n°071
DECEMBRE 2009**

**CHANGEMENT DE
FREQUENCE ~~119.550~~**

**La nouvelle fréquence
de Charleville :**

À partir du 09.11.2009

126,850

**LES AILES ARDENNAISES
Aérodrome des Ardennes 08090 BELVAL
03.24.52.90.42**

ailes.ardennaises@wanadoo.fr

ATERRISSAGE A VUE

Visual landing

Ouvert à la CAP
Public air traffic
27 AUG 09

CHARLEVILLE MEZIERES

AD2 LQV ATT 01



ALT AD : 492 (18 hPa)
LAT : 49 47 06 N
LONG : 004 38 34 E

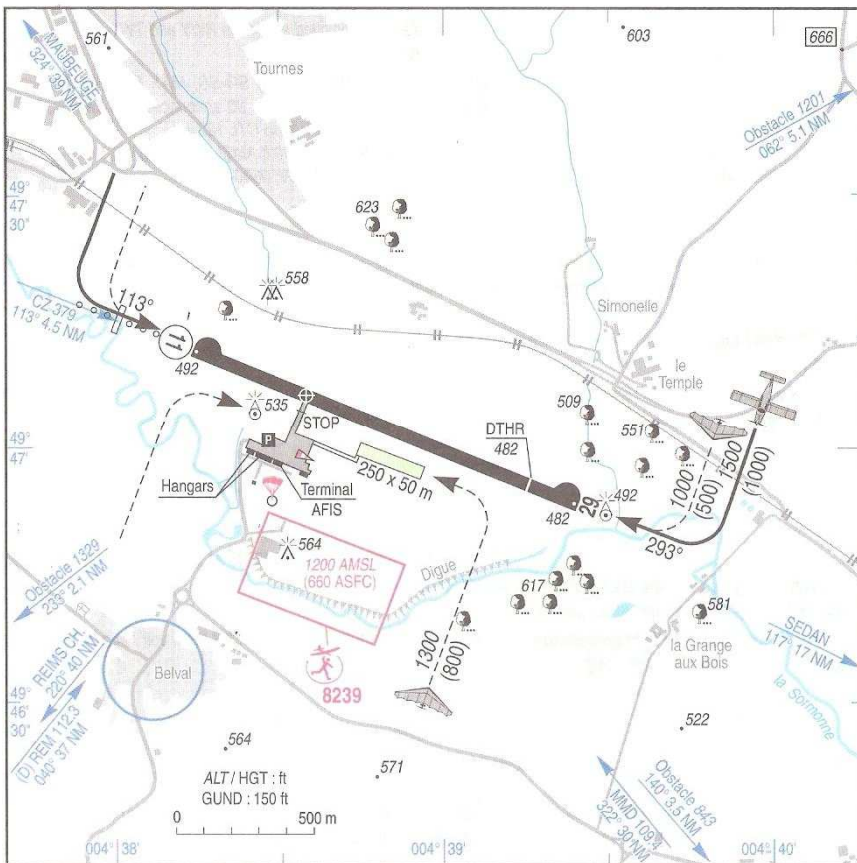
LQV
VAR : 1°W (05)

APP : NIL

TWR : NIL

A/A : 119.550 FR seulement /only

Nouvelle CARTE VAC à CHARLEVILLE



RWY	QFU	Dimensions Dimension	Nature Surface	Résistance Strength	TODA	ASDA	LDA
11	113	1500 x 30	Revêtue Paved	6 / 9 / 11	1500	1500	1500
29	293				1500	1500	1300

Aides lumineuses : NIL

Lighting aids : NIL

CHARLEVILLE MEZIERES

AD2 LFQV TXT 01

27 AUG 09

Consignes particulières / *Special instructions*

Conditions générales d'utilisation de l'AD

AD réservé aux ACFT munis de radio.
Piste en herbe réservée aux ULM basés.

Procédures et consignes particulières

QFU 113 préférentiel cause LDA.
Roulage interdit hors piste et TWY.

Activités diverses

Parachutage sur AD (N° 228) MAX FL 150, SR-SS. Une fois par semaine, activité SR-SS + 30 annoncée par NOTAM. Pour FL > 055, PPR PARIS CTL 128.1.
AEM N° 8239 : 1200 ft AMSL (660 ft ASFC).
ETE : 0700-SS, HIV : 0800-SS.

General AD operating conditions

AD reserved for radio-equipped ACFT.
Unpaved RWY reserved for home-based ULM.

Procedures and special instructions

Preferred QFU: 113, due to LDA.
Taxiing prohibited except on RWY and TWY.

Special activities

PJE on AD (NR 228) SR-SS, MAX FL 150. Once a week, activity SR-SS + 30 announced by NOTAM. For FL > 055, PPR PARIS CTL 128.1.
AEM NR 8239: 1200 ft AMSL (660 ft ASFC).
SUM: 0700-SS, HIV: 0800-SS.

Informations diverses / *Miscellaneous*

HIV + 1HR / WIN + 1HR

Les informations de source **non DGAC** de cette rubrique sont communiquées sous toute réserve.

Non DGAC information in this document is communicated with all reserve.

1 - **Situation / Location** : 6 km NW Mézières (08 - Ardennes).

2 - **ATS** : NIL.

3 - **VFR de nuit / Night VFR** : Non agréé / *Not approved*.

4 - **Gestionnaire / Managing authority** : Conseil Général des Ardennes - Direction Générale des Services Départementaux
Direction de l'Aménagement du Territoire et de l'Environnement
Services des transports - Hôtel du Département
08011 Charleville-Mézières CEDEX.
☎ 03 24 59 61 48 - FAX : 03 24 59 61 32
Sur AD : VEN : 0700-1000, 1130-1500 ☎ 03 24 52 94 61.

5 - **AVA** : Délégation Lorraine et Champagne Ardenne (voir / *see* GEN).

6 - **BRIA** : BALE MULHOUSE (voir / *see* GEN).

7 - **Préparation du vol / Flight preparation** : Acheminement PLN VFR / *Addressing VFR FPL* : voir / *see* GEN 12.

8 - **MET** : VFR : voir / *see* GEN VAC

IFR : voir / *see* GEN IAC

Station : LUN-VEN / *MON-FRI* : 0400-1530.

SAM, DIM, JF / *SAT, SUN, HOL* : 0400-1330.

9 - **Douanes, Police / Customs, Police** : HJ, O/R 24 HR ☎ 03 87 39 99 06.

10 - **AVT** : Carburant / *Fuel* : 100LL.

Préavis auprès de l'ACB Les Ailes Ardennaises. Paiement comptant ou carte de crédit.

PN ACB Les Ailes Ardennaises. Cash payment or credit card.

11 - **SSLIA** : Niveau 1 / *Level 1*.

12 - **Péril animalier / Wildlife strike hazard** : NIL.

13 - **Hangars pour aéronefs de passage / Transient aircraft hangars** : NIL.

14 - **Réparations / Repairs** : NIL.

15 - **ACB** : Les Ailes Ardennaises ☎ 03 24 52 90 42

Para-club ☎ 03 24 52 92 41

ULM club ☎ 03 24 53 16 05.

Public nombreux
Semaine 35
(2009) Pour
l'entraînement
de l'équipe
Suisse
de Voltige
par la
Championne
Catherine
Maunoury



EXTRA 200



ERIC G



VINCENT D

EVELYNE N

JOHANN H



ERIC M

CATHERINE



EXTRA 300

